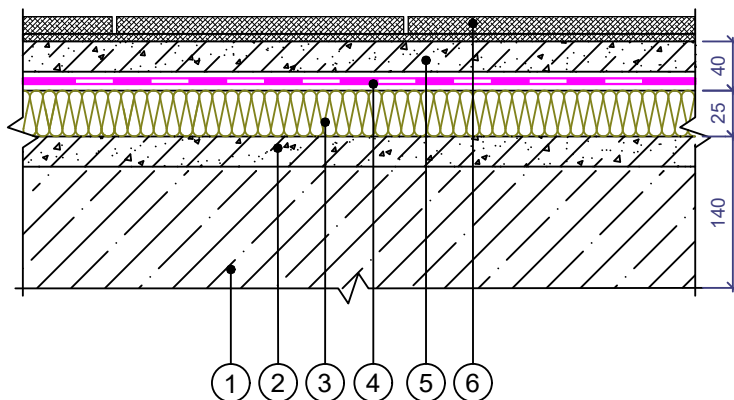
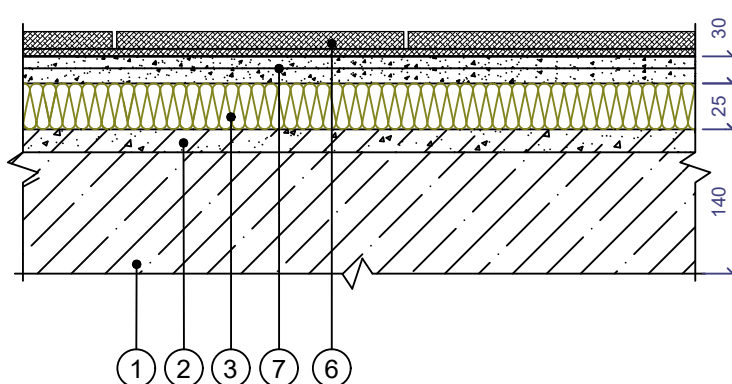


Полы с покрытием по цементно-песчаной стяжке и с утеплителем из плит ФЛОР БАТТС



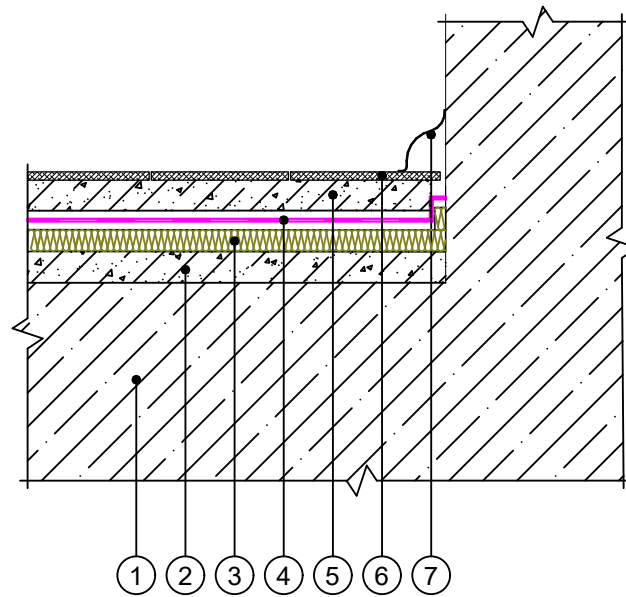
Полы с покрытием с сборной стяжкой и с утеплителем из плит ФЛОР БАТТС



- | | |
|---|---|
| <ul style="list-style-type: none"> 1. Бетонное (железобетонное) перекрытие 2. Выравнивающая стяжка 3. Утеплитель ФЛОР БАТТС 25 мм 4. Разделительный слой Гидро-Пароизоляция | <ul style="list-style-type: none"> 5. Армирующая цементно-песчаная стяжка толщ. 40 мм 6. Паркетная доска/ламинат с подложкой 7. Сборная стяжка из фанеры |
|---|---|

						Альбом технических решений для массового применения					
						Раздел 30. Условные обозначения					
Изм.	Кол. уч.	Лист	№ док.	Подп.	Дата				Стадия	Лист	Листов
										30.1, 30.2	30.5
						Расположение слоев в система			ООО «РОКВУЛ»		
									rwl.ru		

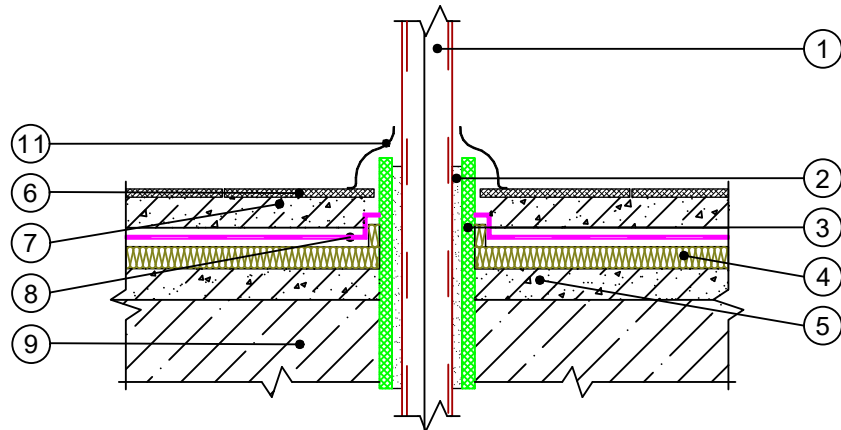
Примыкание плавающих полов к вертикальной поверхности



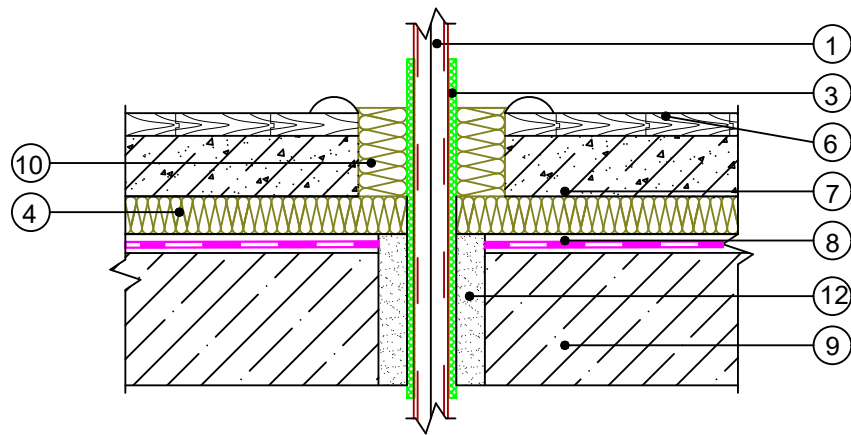
- | | |
|---|--|
| 1. Бетонное (железобетонное) перекрытие | 4. Разделительный слой
Гидро-Пароизоляция |
| 2. Выравнивающая стяжка | 5. Цементно-песчаная стяжка 40 мм |
| 3. Звукоизоляция из плит каменной ваты ФЛОР БАТТС 25 мм | 6. Паркетная доска/ ламинат с подложкой |
| | 7. Плинтус |

						Альбом технических решений для массового применения		
						Раздел 30. Условные обозначения		
Изм.	Кол.уч.	Лист	№ док.	Подп.	Дата			
						Стадия	Лист	Листов
							30.3	30.5
						Примыкание к вертикальной поверхности		
						ООО «РОКВУЛ»		
						rwl.ru		

Узел плавающих полов при устройстве трубной проходки. Вариант 1



Узел плавающих полов при устройстве трубной проходки. Вариант 2



- | | |
|---|--|
| 1. Труба проходка | 8. Разделительный слой
Гидро-Пароизоляция |
| 2. Набивка | 9. Бетонное(железобетонное)
перекрытие |
| 3. Эластичная гильза | 10. Вставка фрагмента плиты из
каменной ваты ФЛОР БАТТС |
| 4. Звукоизоляция плит каменной ваты
ФЛОР БАТТС 25 мм | 11. Декоративная накладка |
| 5. Выравнивающая стяжка | 12. Цементно-песчаный раствор |
| 6. Паркетная доска/ламинат с
подложкой | |
| 7. Армирующая цементно-песчаная
стяжка толщ. 40 мм | |

Альбом технических решений для массового применения						
Раздел 30. Условные обозначения						
Изм.	Кол. уч.	Лист	№ док.	Подп.	Дата	
Звукоизоляция трубопроводов при их проходке через межэтажное перекрытие				Стадия	Лист	Листов
					30.4, 30.5	30.5
				ООО «РОКВУЛ»		
				rwl.ru		